

Nr.:3006.1911.50.0001

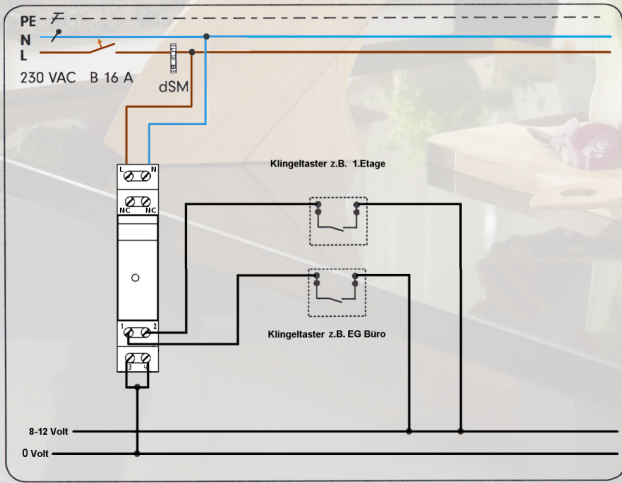
# Digital Strom IC REG Klingel Modul

Klemmen	Anschluss
---------	-----------

1	Input 1 8 - 12 VAC
2	Input 2 8 - 12 VAC
3	GND
4	GND
5	L
6	N
7	not connected
8	not connected

Anzeige	Frontseite
---------	------------

1	Status - LED
---	--------------



IC Industrielle  
Computertechnik GmbH

Konkordordiastr. 11  
D-40219 Düsseldorf  
Telefon: +49 211 9011680

[www.lsenbuegel.net](http://www.lsenbuegel.net)

[Info@lsenbuegel.shop](mailto:Info@lsenbuegel.shop)



Wir sind digitalSTROM Allianz Partner



Artikel Nr.: 3006.1911.50.0001

GTIN: 4260385585004



## Funktion und Verwendungszweck:

Das "IC REG Klingel Modul" ist für den Einbau in die Unterverteilung und für zwei getrennte Klingel Schaltungen ausgelegt. Es bereitet die vorhandenen 8VAC oder 12VAC Klingelsignale auf, um diese in ein vorhandenes Digital Strom Netz einzubinden. Signale werden über die 230V-Leitung ins Digital Strom-System übertragen und können weiterverarbeitet werden, um zum Beispiel Verbraucher wie einen Gong anzusteuern. Ebenso kann beim Klingeln die Deckenbeleuchtung kurz blinken. Bei Abwesenheit kann das Klingeln auch eine Push Meldung auf ein Mobilephone übertragen. Die Kleinspannungssignale der Klingel sind galvanisch vom 230 V Netz getrennt. Weiterführende Informationen zu Digital Strom, wie z. B. das Aufrufen von Lichtstimmungen, Bedienen von mehreren Stellen, Zeitsteuerungen usw. siehe Digital Strom-Handbücher.

## Montage:

Die Montage erfolgt in der Unterverteilung. Nach dem elektrischen Anschluss und dem Einschalten der Spannungsversorgung meldet sich das Modul automatisch am Digital Strom-Meter im Stromkreisverteiler an ( für jeden Klingeltaster Eingang eine eigene dSID ).

## Betriebsarten:

Die Betriebsart kann mittels Installationssoftware des Digital Strom-Servers geändert werden.

## Funktionszuordnung im Auslieferungszustand:

Eingang 1..... Joker, Klingel  
Eingang 2..... Joker, Klingel

## Parameter im Detail:

Parameter 1: Farbgruppe: LED wechselt die Farbe;  
Anzeigenfolge: Regenbogen - ausgewählte Farbe - Regenbogen  
Parameter 2: Bereichstaster 1 ( oder 2, 3, 4 ):  
LED blinkt 1x ( oder 2x, 3x, 4x )  
Raumtaster: LED blinkt 5x

## Bedienung:

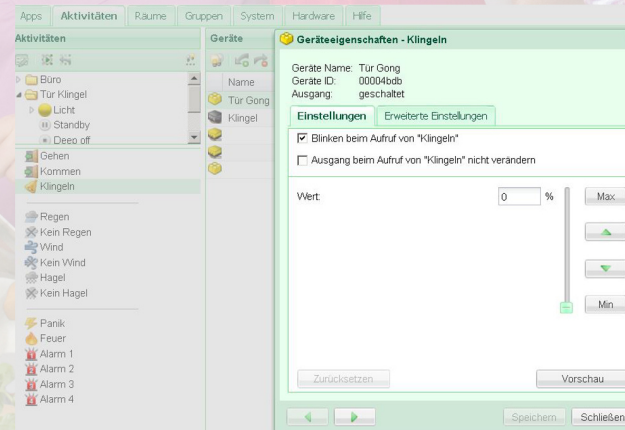
Jeder Tastereingang arbeitet unabhängig. Jeder Tastereingang kann individuell in der Digital Strom-Farblogik konfiguriert werden.  
Die Tastereingänge stellen jeweils ein 1-Wege-Bedienkonzept zur Verfügung.

## Status-Anzeige (LED):

Die LED leuchtet hell, wenn mindestens ein Sensorzustand „1“ ist. Ansonsten leuchtet sie dunkel (Betriebskontrolle). Ändert sich der Zustand eines der Sensoren, blinkt die LED kurz auf.

## Anmeldung:

Während der Anmeldung an einem Digital Strom-System blinkt die LED schnell. Die Status LED nimmt die Gerätegruppen-Farbe des zuletzt betätigten Tasters an. Nach 30 Sekunden ohne Betätigung fällt die LED automatisch auf die Farbe des 1. Tastereingangs zurück.



Die blinkende Leuchte unter Aktivitäten als Klingel definieren.



Unter Erweiterte Ansicht / Hardware die Klemme als Joker und Klingel definieren.

## Technische Daten:

Nenneingangsspannung/Frequenz ..... 230 V AC/50 Hz  
Leistungsaufnahme..... ca. 0,3W  
Technische Daten..... Eingänge galvanisch getrennt  
Eingangsspannung Sensoren..... 8 - 12 VAC  
Anschlussklemmen..... max. 2 x 1,5mm<sup>2</sup>  
Reiheneinbaumaß..... 1 TE (18 mm)  
Schutzart (trockene Räume) ..... IP20 EN 60529  
Zulässige Umgeb.-temp. (Betrieb)..... -20 °C ... +40 °C

Zulässige Umgebungsfeuchte (Betrieb)  
< 80% rF nicht kondensierend  
Datenübertragung via 230 V AC Netz  
Digital Strom-Protokoll V1.0